

お客様がお使いのバージョンで保存して下さい。
オーバープリントは使用しないで下さい。

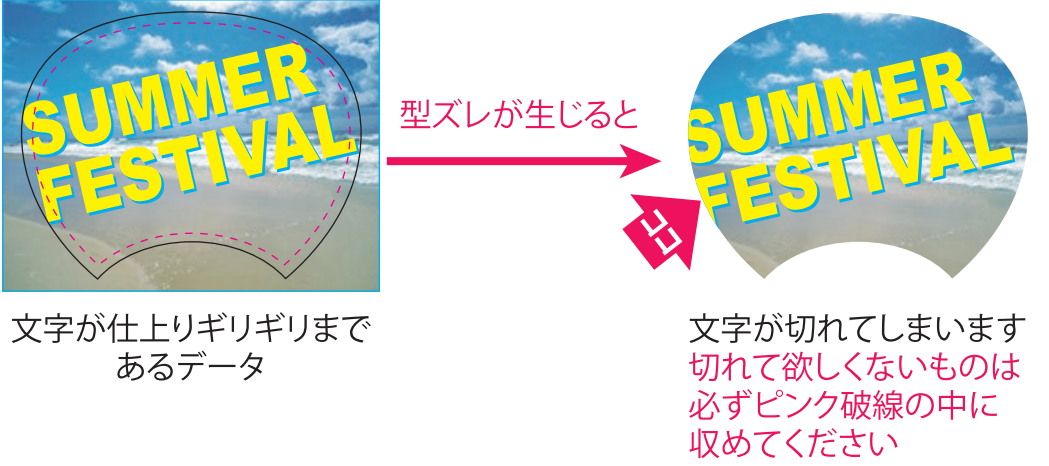
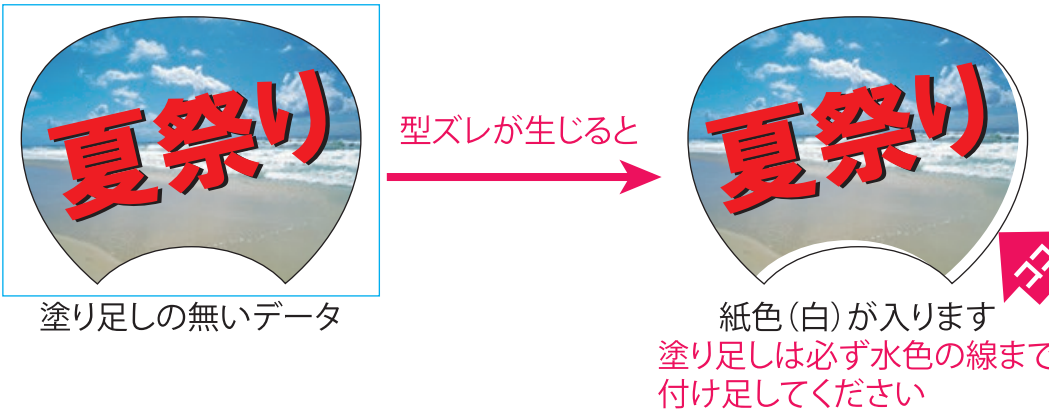
入稿前に確認をお願い致します

CHECK!

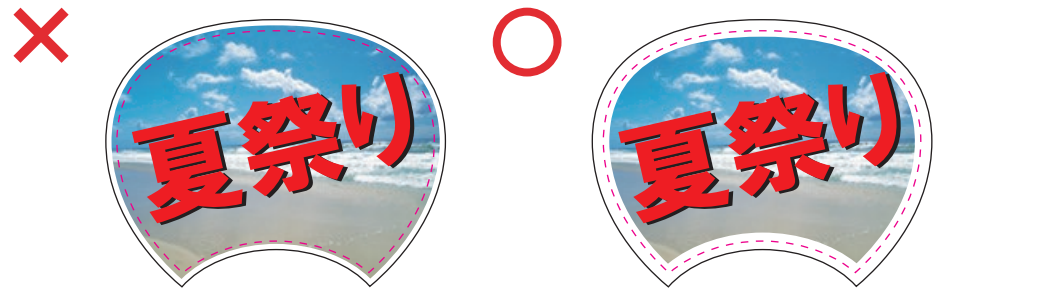


- ☒ 文字のアウトライン化はされていますか？
[書式]→[アウトラインを作成]を選んでください。
(バージョン8や9では、[文字]→[アウトラインを作成]を選んでください)
※注意:[表示]の中のアウトラインという項目は選ばないでください。
- ☒ 仕上がりサイズに対しての塗り足し分はありますか？
- ☒ 配置されている画像データは CMYK (カラー)、グレースケール (1 色)、モノクロ 2 階調 (1 色) のいずれかになっていますか？
※RGBモードの場合は変換してください。
※画像解像度は、実寸300～400pixel/inchをお願い致します。
- ☒ 配置している画像はリンクされていますか？
もしくは、埋め込みされていますか？
※配置している場合は画像も全てフォルダにまとめてご入稿ください。
- ☒ 特色は使用していませんか？
※使用している場合は、スウォッチパレットから削除してください。
- ☒ 黒はK100%で作成されていますか？
※意図的なリッチブラックをご使用の場合は、CMYKの合計値を300%未満に設定してください。

ver.CC lega



フチ取りのあるデザインは型ズレが生じるとフチが無くなる可能性がある為、ピンク破線より更に内側までフチをつけてください。

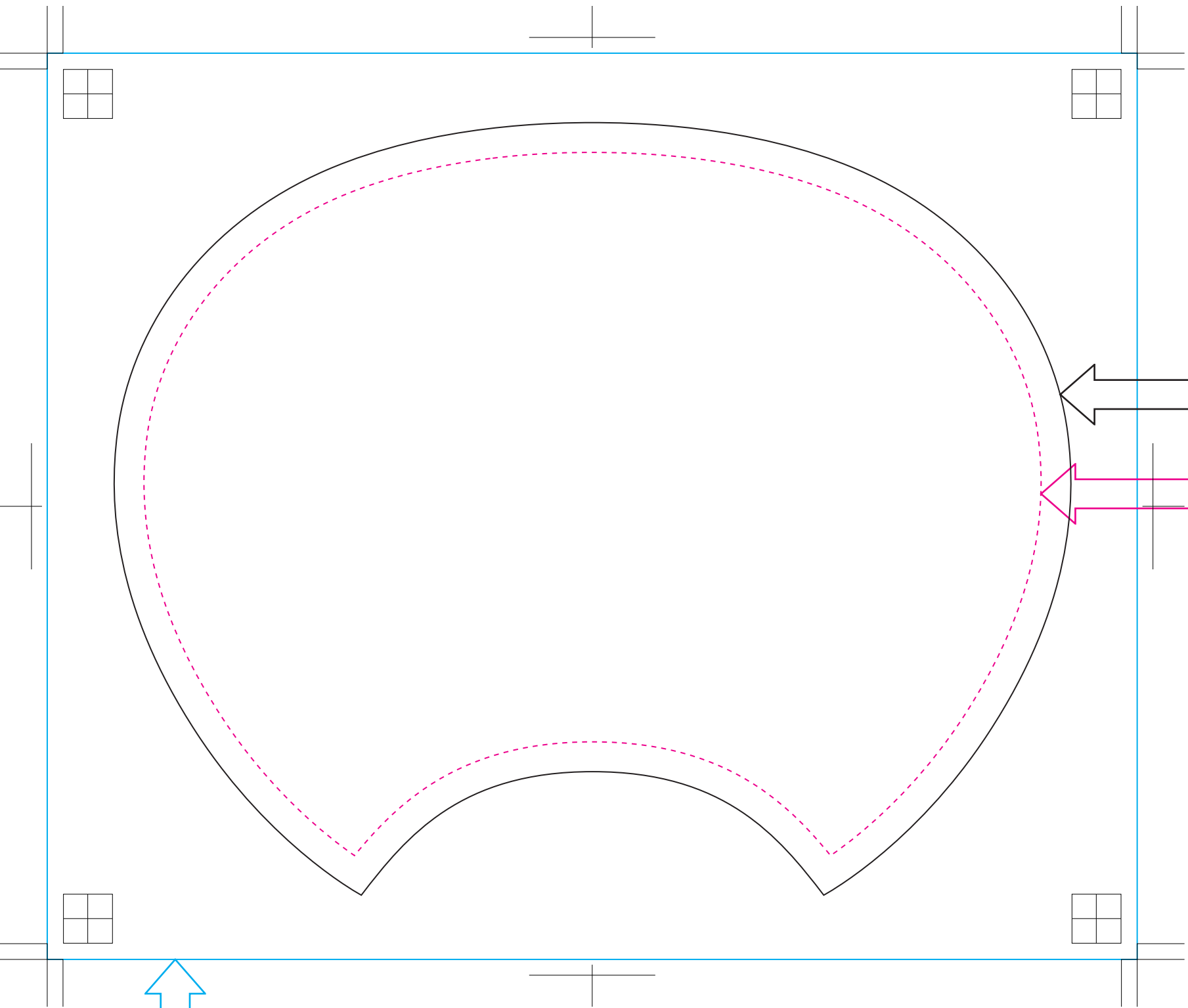


商品名:オリジナルポリうちわ【コンパクト】
本体サイズ:W195×H175mm 持ち手/105mm【オフセット印刷】

フルカラー印刷

- ※実線幅・抜き幅共に0.15mm以上を推奨します。
(0.15mm以下の場合、デザインが潰れる可能性があります。)
- ※『お客様デザイン』レイヤー上で制作してください。
- ※ 仕上り線です。
- ※ 見切り防止線です。文字やタイトルなど切れて欲しくないものを収めてください。
- ※ 塗り足し線です。この線一杯に色ベタ、写真などの下地を塗り足してください。

表面



- 両面とも同じデザインをご希望の場合は、こちらにチェックを入れてください。

☐ 両面同柄

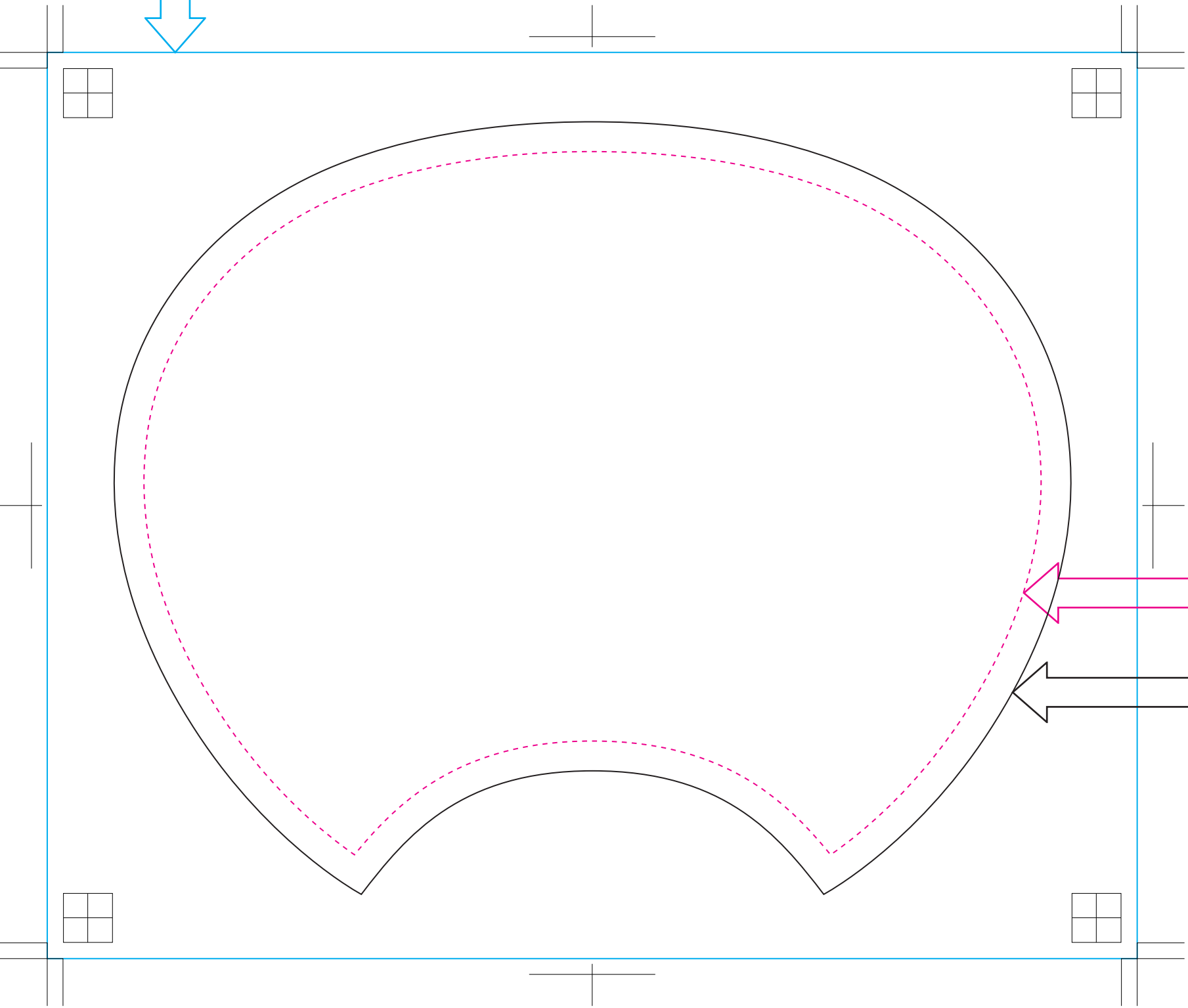
- 片面印刷をご希望の場合は、こちらにチェックを入れてください。

☐ 片面印刷

(裏面・・・白無地)

- ※両面同柄・片面印刷をご希望の場合は、裏面にデザインをしないでください。

裏面



【ご注意】四角の水色の線まで塗り足しの作成をお願いいたします。

ピンクの線の内側に切れたくない文字・デザインを収めてください。
断裁スレにより、ピンクの線より外側は切れる可能性があります。

黒い線は仕上がりの線になります。