

商品名:紙せんす(裏面)  
本体サイズ:約W354×H189mm  
印刷範囲:W354×H168mm【UVオフセット印刷】

フルカラー印刷  
ver.CS5

※お手数ですが右の項目を参考に、下の確認表にチェックを入れてご入稿ください。

✓	デザインは『お客様デザイン』レイヤーに作成
✓	文字はアウトライン化されている
✓	塗足しは3mmで作成
✓	仕上り線から3mm以内に重要なデザインは無い
✓	オーバープリントの操作は無い
	色数を記載してください (CMYKの4色使っている場合は4色と記載ください。)

✓	ドロップシャドウの処理は適切 (特殊効果を使用している場合はアビאלランスを分割してください。)
✓	見本カンブはある
✓	CMYKになっている
	塗り絵タイプやスタンプ、その他書き込むスペースがある (ある場合は、備考欄に記載してください。)

CHECK! ☒ → ☒ (塗りつぶしてください。)

備考	
----	--

入稿前に確認をお願い致します

- 文字のアウトライン化はされていますか？  
[書式]→[アウトラインを作成]を選んでください。  
(バージョン8や9では、[文字]→[アウトラインを作成]を選んでください)  
※注意:[表示]の中のアウトラインという項目は選ばないでください。
- 仕上がりサイズに対しての塗りたし分はありますか？
- 配置されている画像データは CMYK (カラー)、グレースケール (1 色)、モノクロ 2 階調 (1 色) のいずれかになっていますか？  
※RGBモードの場合は変換してください。  
※画像解像度は、実寸300～400pixel/inchをお願い致します。
- 配置している画像はリンクされていますか？  
もしくは、埋め込みされていますか？  
※配置している場合は画像も全てフォルダにまとめてご入稿ください。
- 特色は使用していませんか？  
※使用している場合は、スウォッチパレットから削除してください。
- 黒はK100%で作成されていますか？  
※意図的なリッチブラックをご使用の場合は、CMYKの合計値を300%未満に設定してください。
- ワープやドロップシャドウなど特殊効果を使用していますか？  
※使用している場合はアビאלランスを分割してください。

※実線幅・抜き幅共に0.15mm以上を推奨します。  
(0.15mm以下の場合、デザインが潰れる可能性があります。)

※『お客様デザイン』レイヤー上で制作してください。

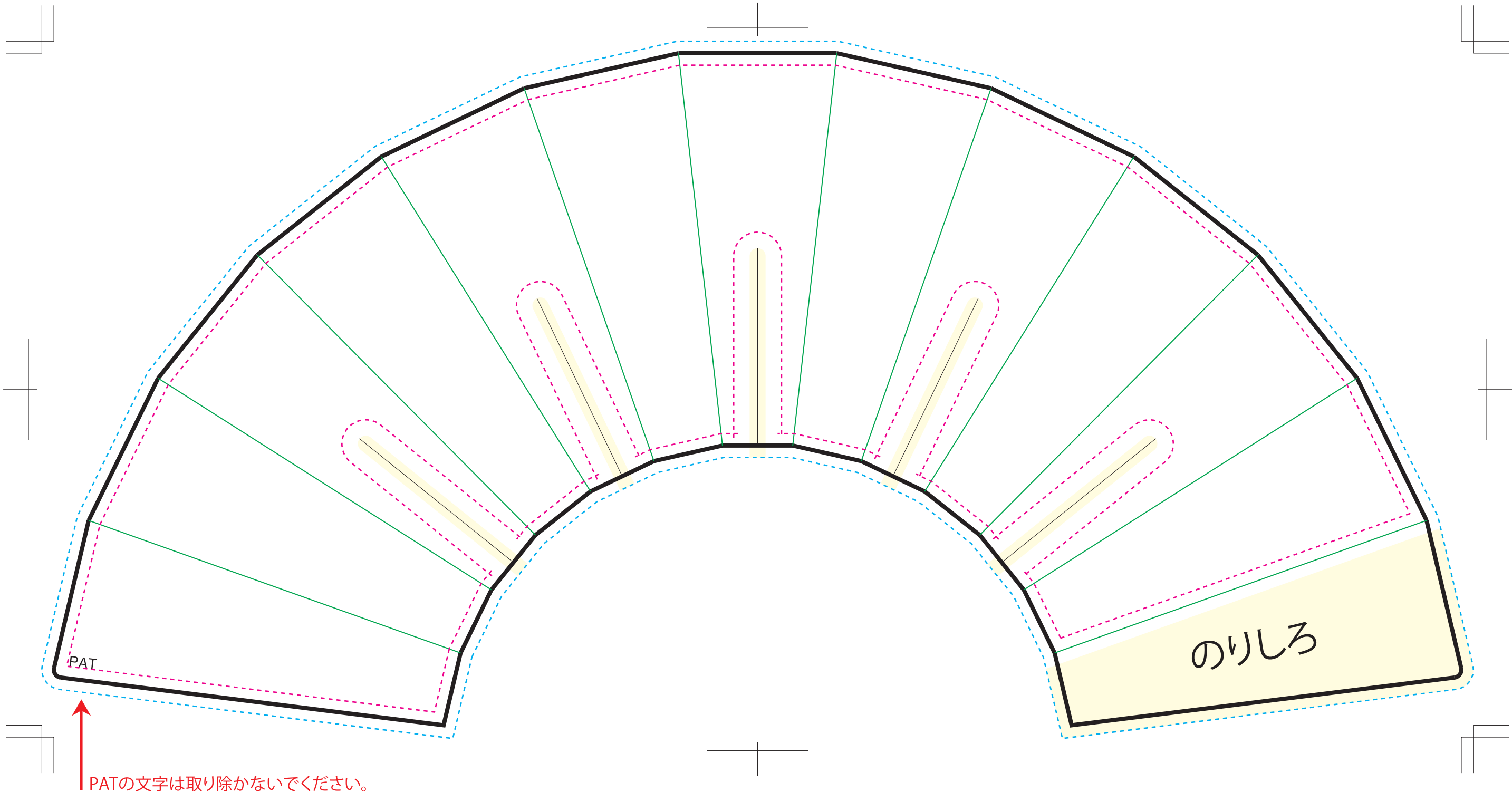
※  仕上り線です。

※  見切り防止線です。文字やデザインなど切れて欲しくないものを収めてください。

※  塗り足し線です。この線まで色ベタ、写真などの下地を塗り足してください。  
(塗り足しは青線より外側にはみ出さないようにしてください。)

※  折り線です。

裏面



●印刷の仕上りについて●

- ・本体色と同系色の場合、同化する可能性があります。
- ・ベースの材質や色により印刷色の仕上りが変わる場合がございます。
- ・細かいデザインの場合、かすれたり、潰れたりする場合がございます。